



株式会社 山崎

<http://www.tateguyasan.com/>

スライディングウォール

開口いっぱい建具で仕切る

軽量で機能性がある建具屋のスライディングウォールは
店舗をはじめ、幅広い用途に採用されています



TAILORED & OLDHAND



TATEGU YAMAZAKI

You have more freedom than you think

建具屋のスライディングウォールが
独創的で機能的な空間づくりを叶えます

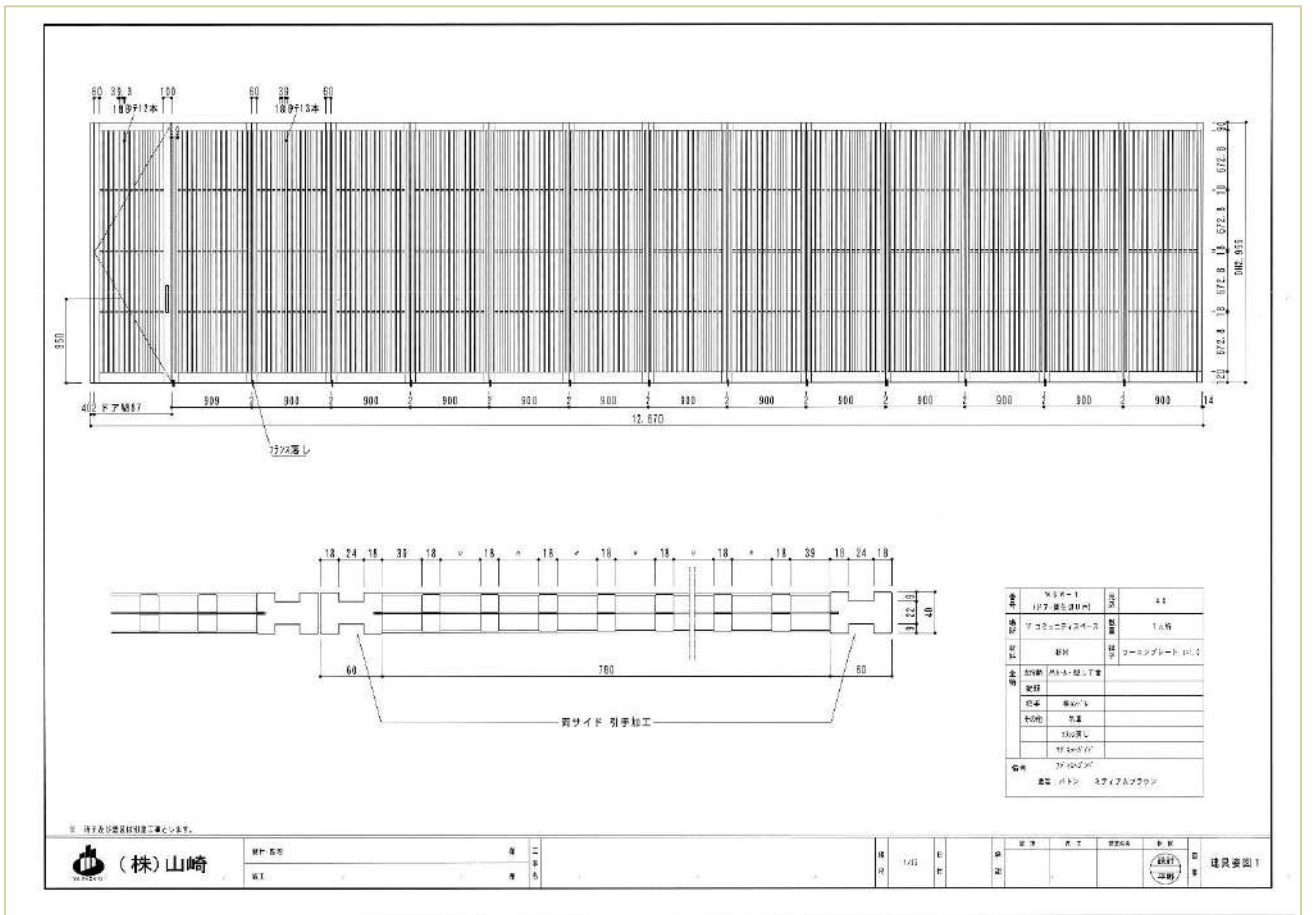
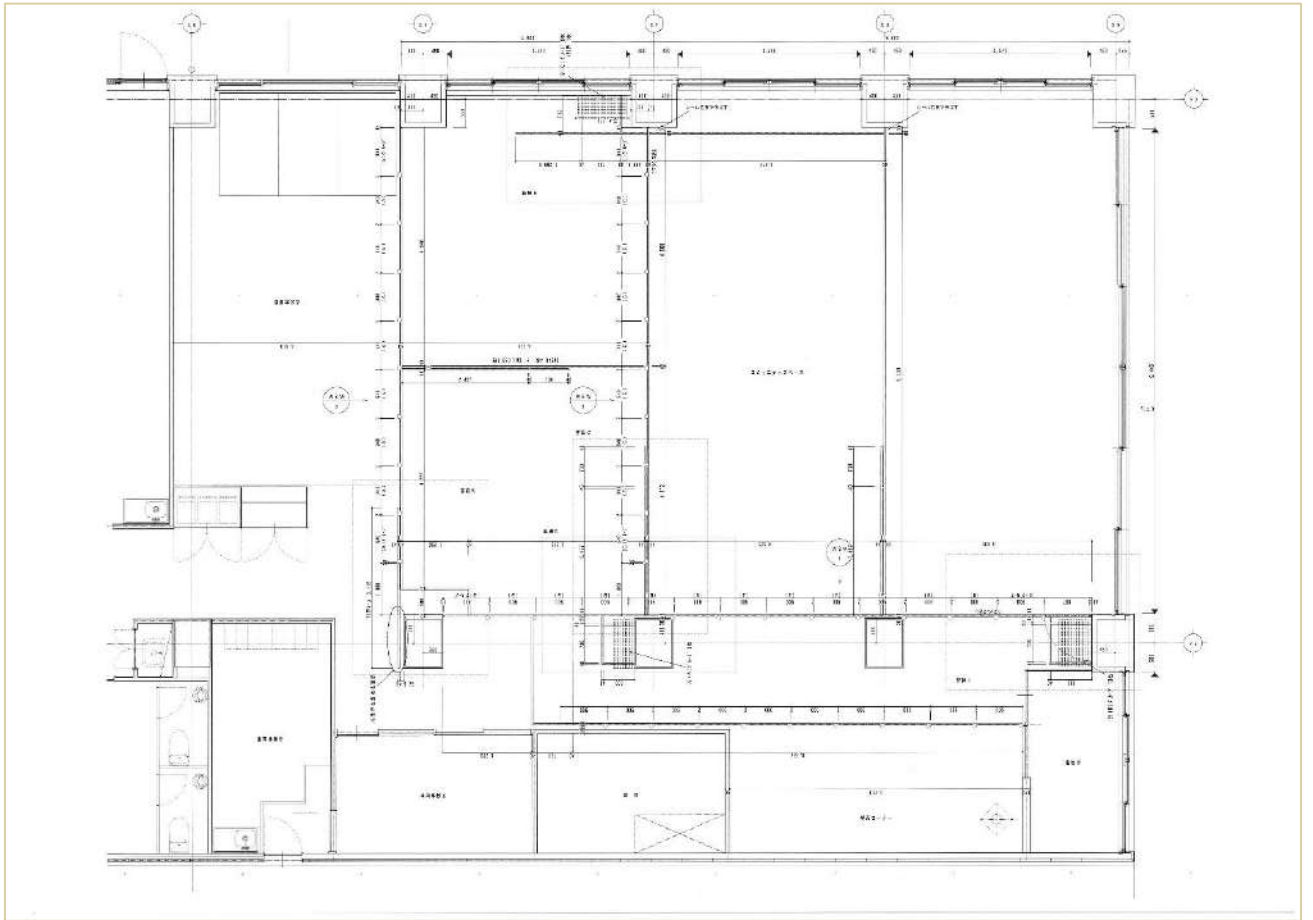




天井までのオーダー建具

見込み厚40と軽量で、高さがあってもスムーズに移動可能。
意匠に合ったデザイン・材種で製作いたします。







上部に排煙用の開口を設けるデザイン

複雑なレール配置

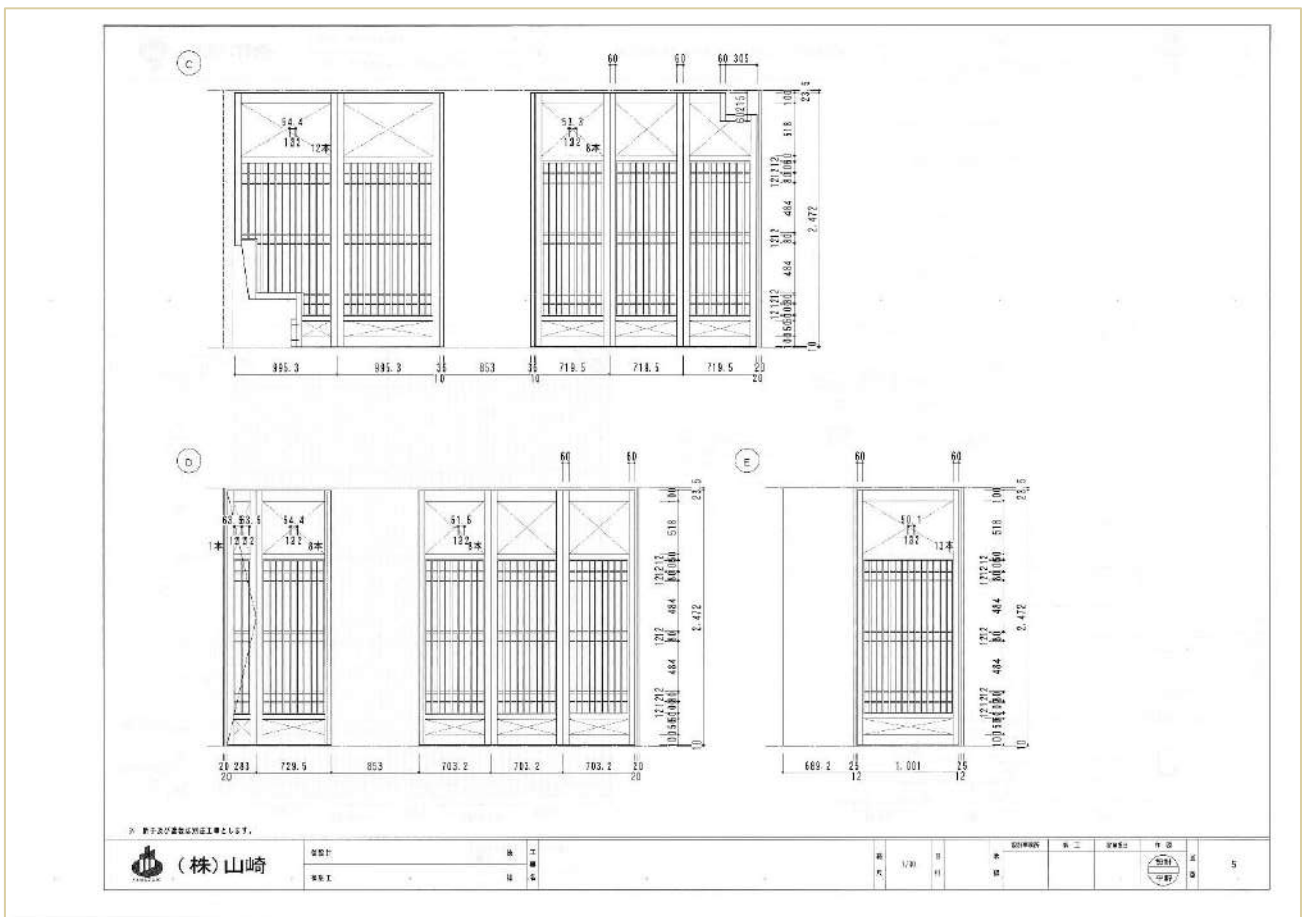
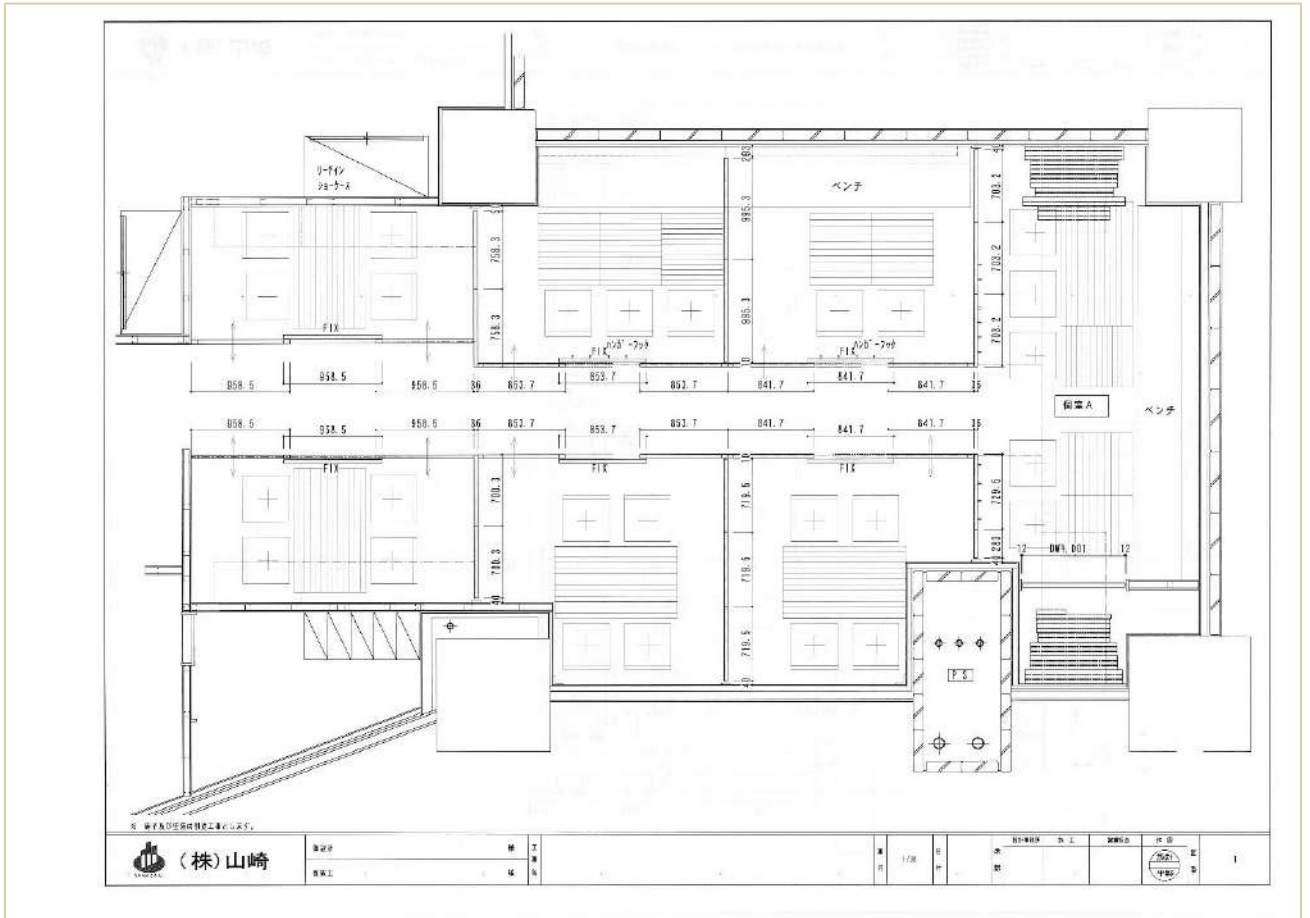
全建具をコンパクトに収納できるだけでなく、建具を展開した際にも、好きな箇所に出入口を設定することができます。

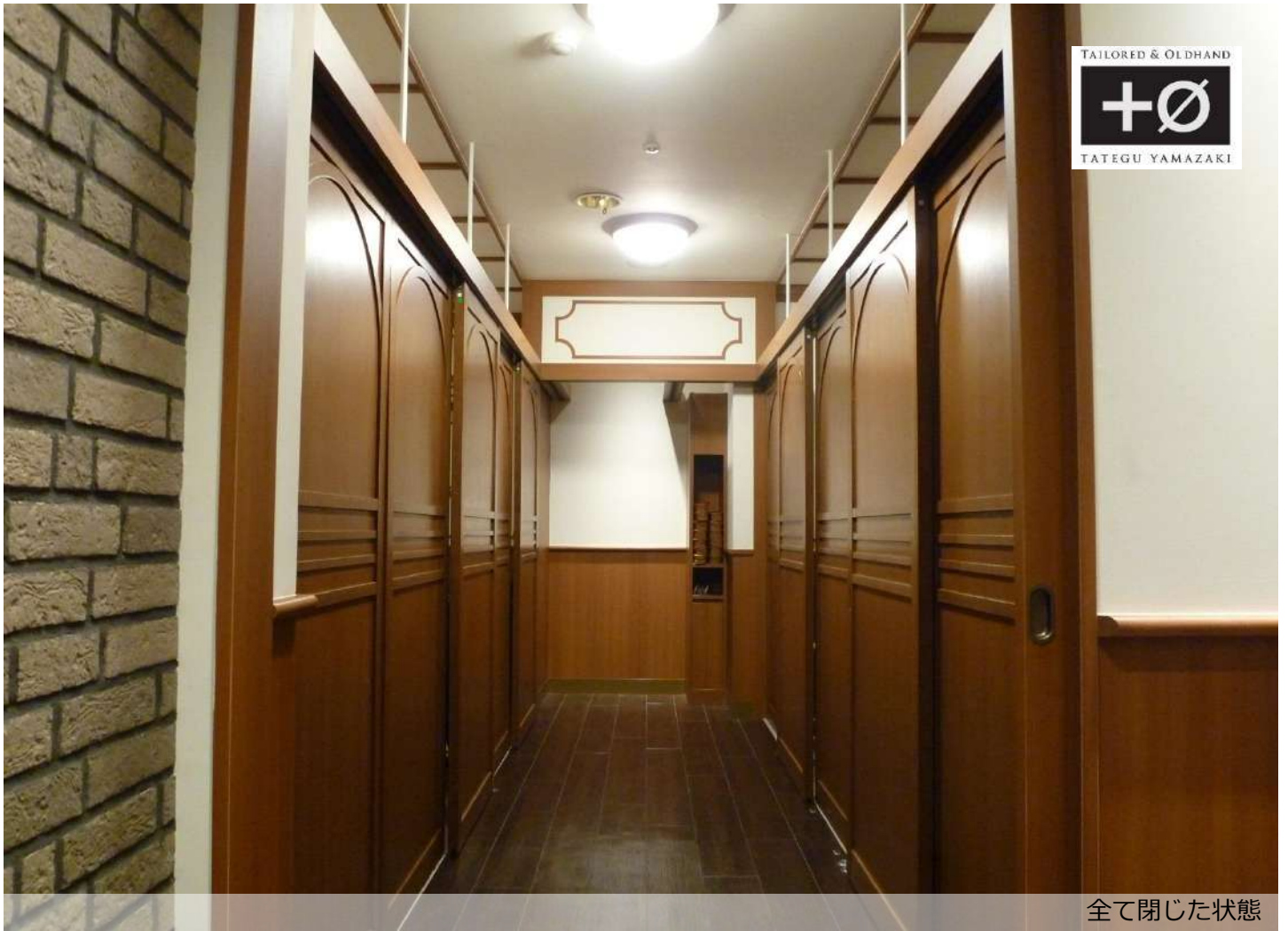


戸車の偏芯が可能です



全て閉じた状態





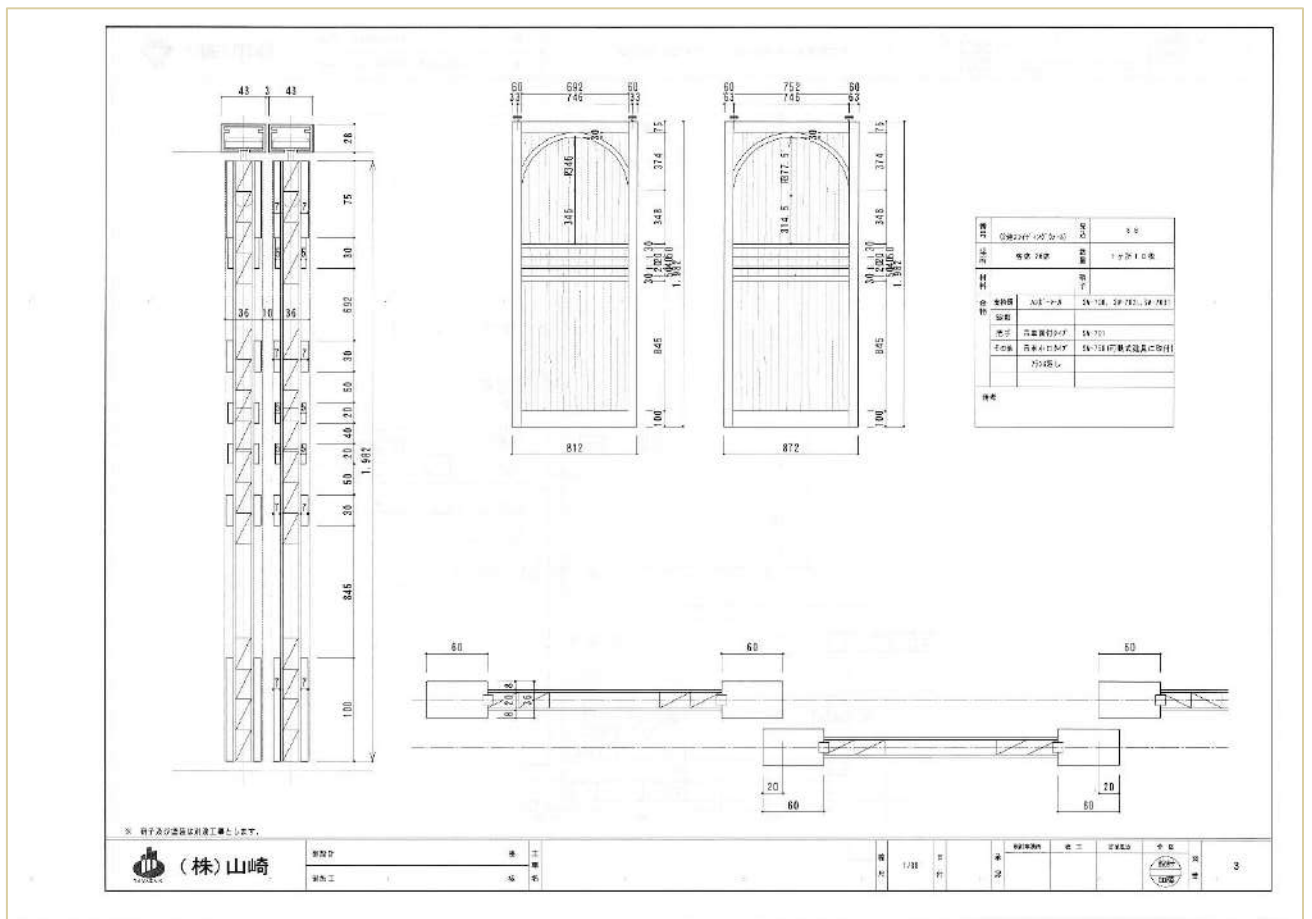
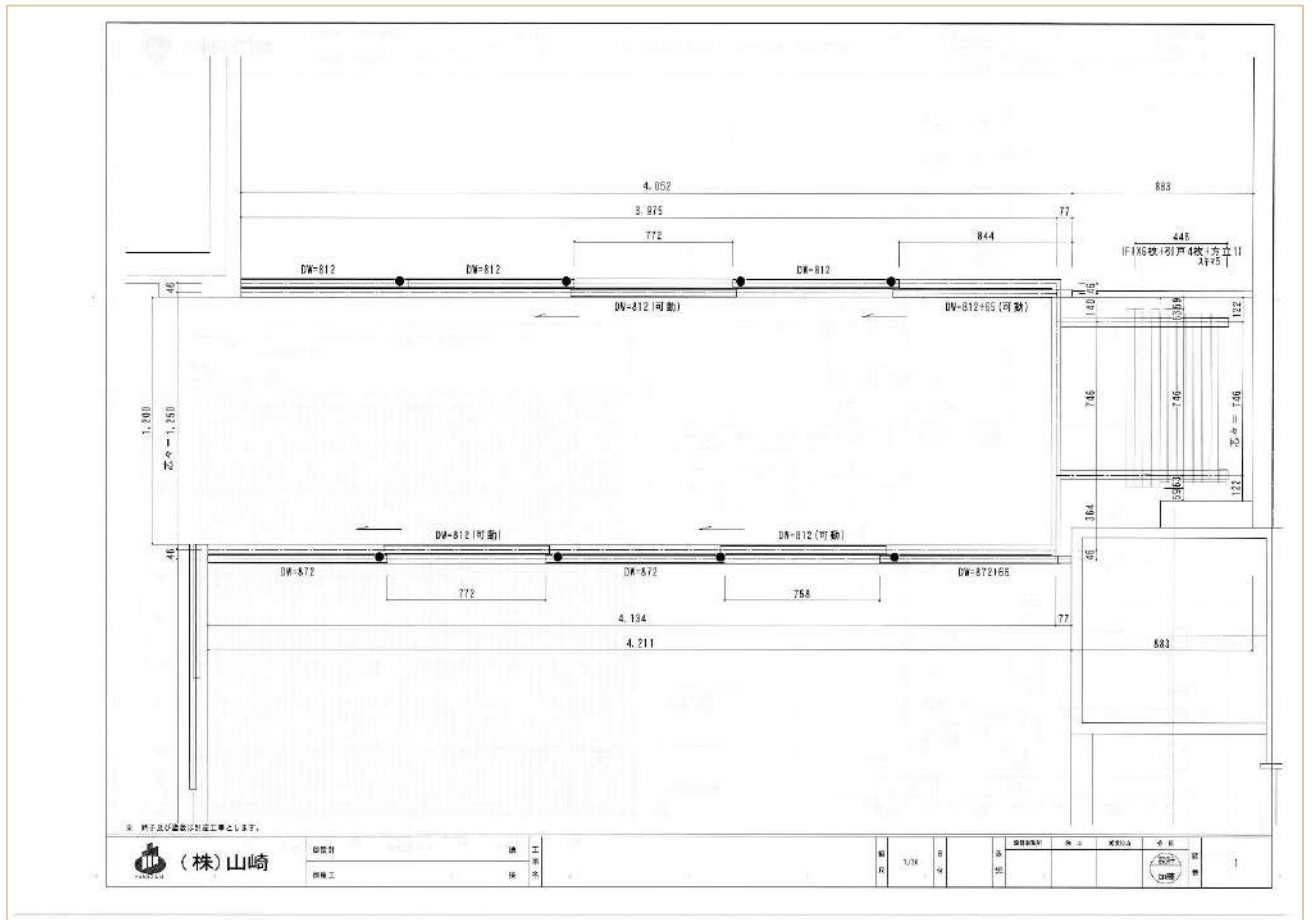
全て閉じた状態



フルオープン時



特殊加工した上レール部





レールを複数並べて

施工箇所に合わせてレールから制作するので短いピッチでレールを並列できます。

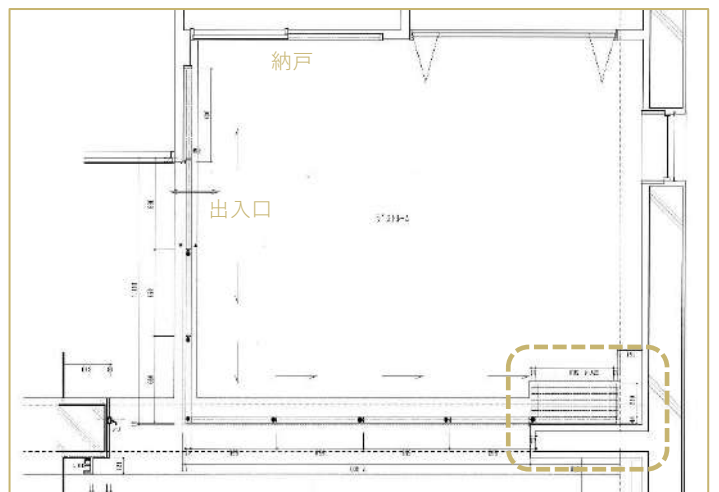


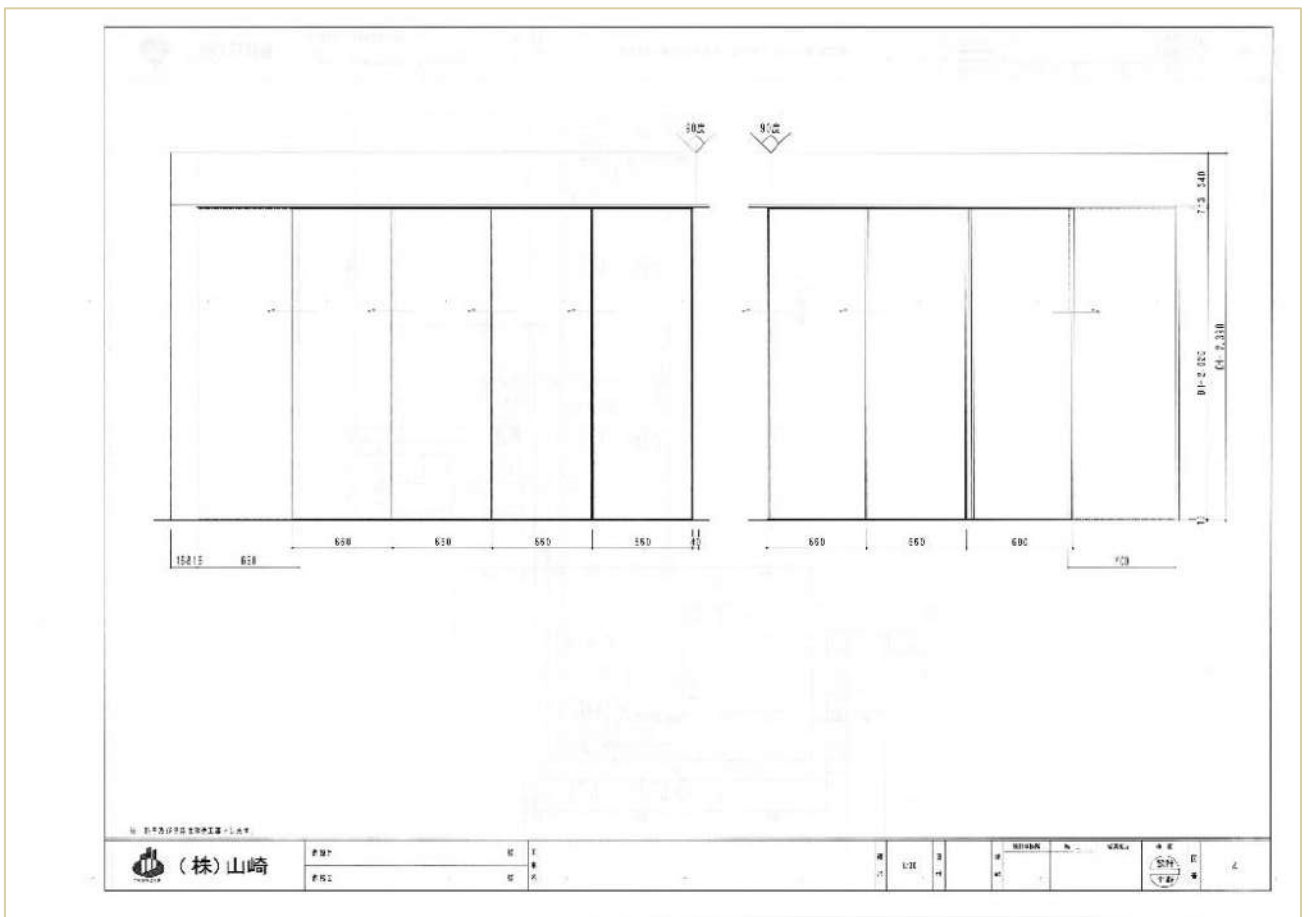
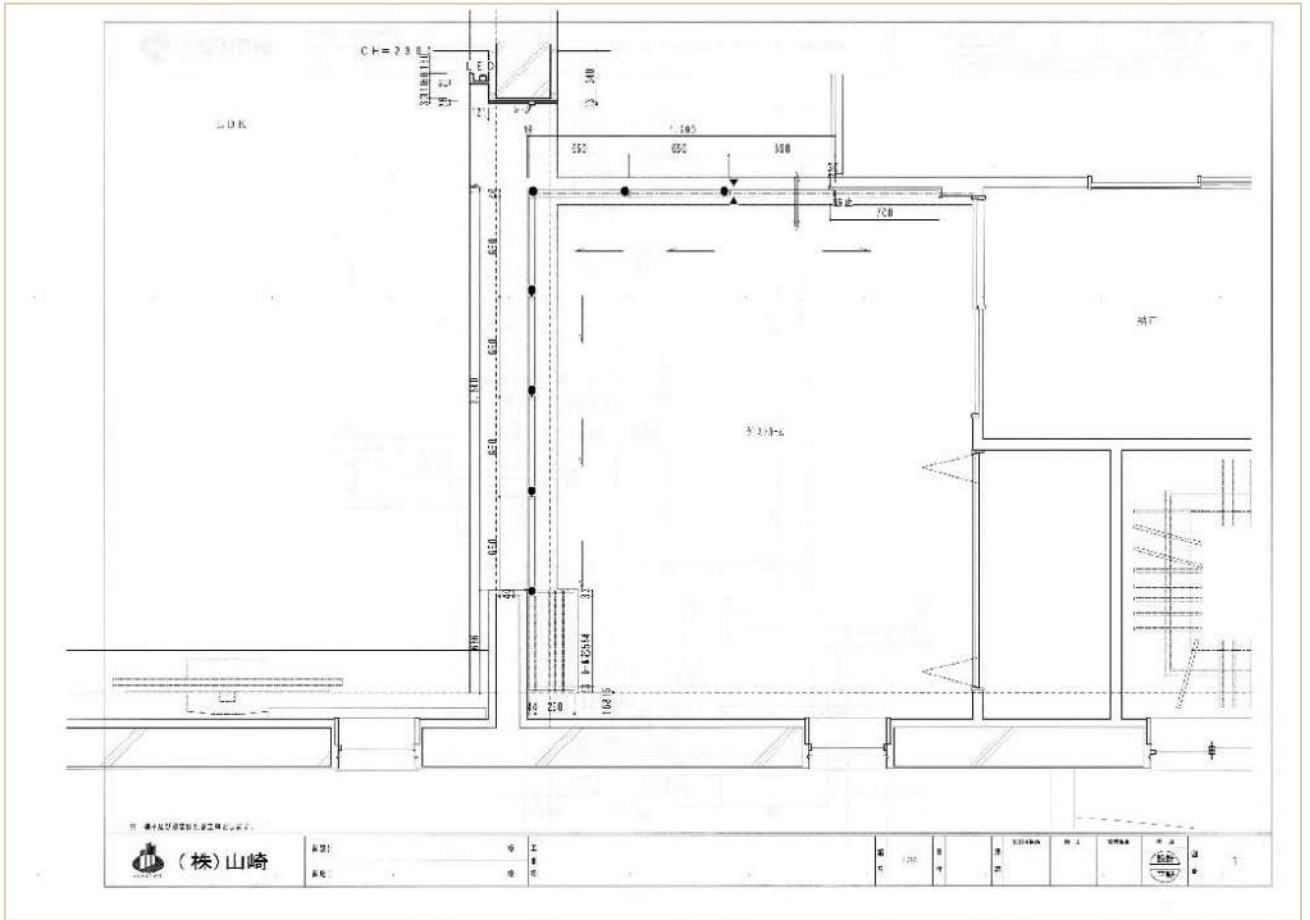
上レールの特殊加工



L字型に空間を切り取る

左右どちらかに建具を収納したい場合に有効です
ハンガーレールと組み合わせて使用可能です。



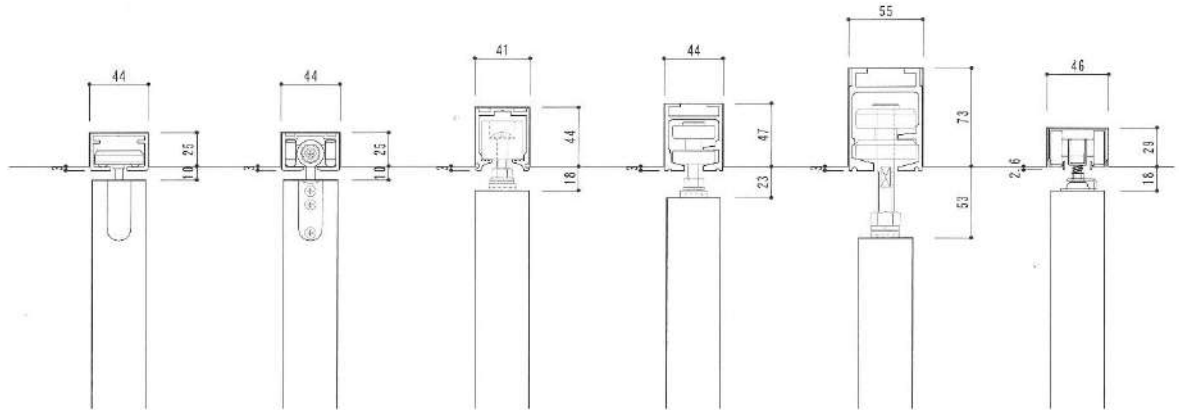




重量・用途別に最適なレールをご提案

施工場所に最適なレール配置をご提案します。ドアや引戸が混在する施工もご相談ください。既存枠の場合を含み、トータルでプランニングさせていただきます。

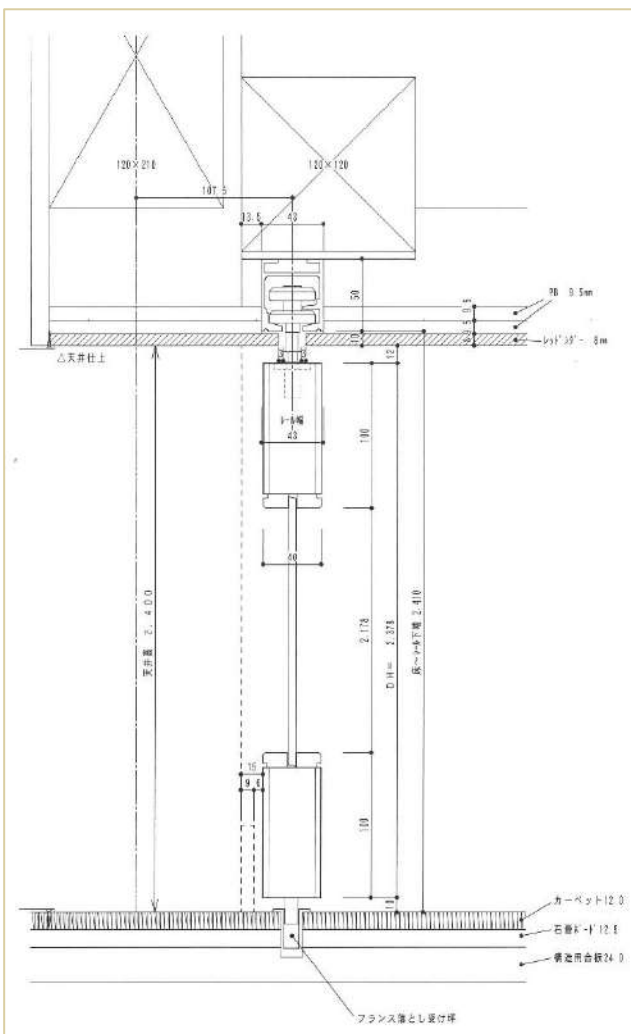
	Y-40	Y-40A	Y-50	Y-60	Y-100	Y-100RD
重量 (1枚あたり)	20kg以下	40kg以下	25kg以下	60kg以下	100kg以下	27kg以下
面付吊車対応	○	○	×	×	×	×



レールを目立たせない施工も可能です

板張りでレール下端をカバーすれば、見上げて気になりません。動きを妨げない形をご提案させていただきます。

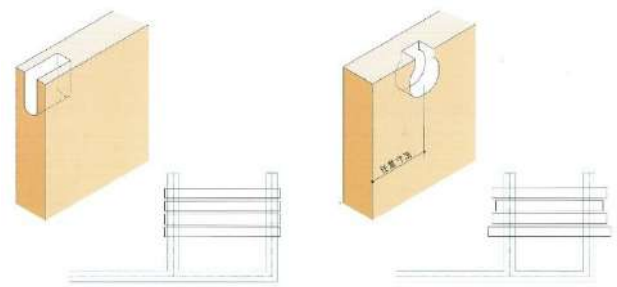
隙間には気密パッキンやモヘアを貼ることも意匠的に人気です



吊車は小口と面付の2種類

小口タイプは調整が簡単です。また、レールとの隙間が小さく目立ちません。

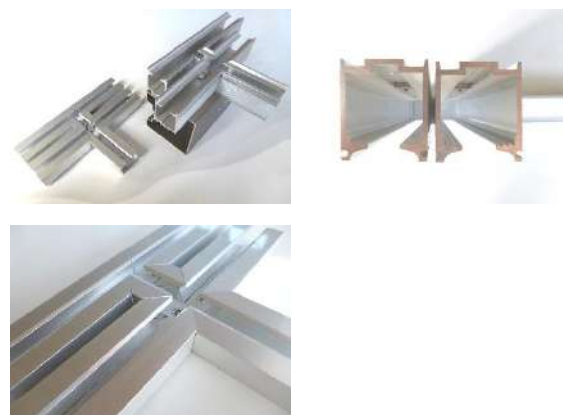
面付タイプは建具W寸法を一定にする必要がなく、より自由度の高い収まりが実現できます。



複雑なレール配置にも対応

出入口としての使用や、複数の戸袋へ分けて収納したい場合など 複雑なレール形状になった場合でもご相談ください。

特注で現場にあった形をおつくりいたします。



納品までの流れ

私たちはお客様の納得がいくまで、さまざまなお提案をいたします。



1 お問い合わせ

まずはお電話0766-67-8866（8:00~17:00）までお気軽にお問い合わせください。またはWEBのお問い合わせフォームよりお問い合わせください。

イメージ図や平面図があればフォームより送信していただくとスムーズです。

2 概算見積もり

お問い合わせを頂いてからおおよそ2営業日で概算見積もりを発行いたします。

3 図面起こし・打合わせ

概算見積もりでお客様の了解が得られましたら、当社担当がお伺いいたします。遠方であればお電話やメールでのお打ち合わせをさせていただきます。

お客様のご希望や設置個所をお聞きし、図面を作成いたします。

4 正式見積もり・仕上げ材決定

数回の打ち合わせを経て、仕上げ材・仕様を決定し、正式なお見積りを発行いたします。

5 ご契約・図面の承認

正式お見積りを了解が得られましたらご契約となります。現段階の提出図面が最終図面となり、ご契約後の仕様変更はできませんのでご注意ください。

初回ご契約のお客様は前金となりますのでご了承ください。

6 自社工場にて製作

自社工場にて綿密な打ち合わせを行い、職人がひとつひとつ手作業で仕上げていきます。

7 工場内検査

製品が完成したら、社長や担当営業者が立ち合い、社内検査を行います。

8 現場での取付

職人と担当営業者が現地まで丁寧に搬入・取付いたします。

9 検査・お引渡し

お客様に立会検査をしていただき、動作に問題がなければお引渡しとなります。合わせて動かし方、お手入れのアドバイスをいたします。

10 アフターメンテナンス

愛用していただくために、アフターサービスとして納期から2年間であれば無償で建具調整、金物交換を承っております。

構造上の変形による不具合であってもご相談ください。新しい解決策をご提案できる場合がございます。

ご使用上の注意点

・パネルを複数吊り下げられるため、天井に十分な強度が必要です。天井に強度が足りないと、施工後に天井が垂れ下がるおそれがあります。また、パネルが収納されるスペースには、すべてのパネルの荷重が集中しますので、天井にあらかじめそれらを考慮した十分な補強をしてください。（後付け施工の場合は強度が確保できない恐れがあるため、特に注意してください。）

・本製品は一般住宅室内向けの用途を想定していますが、同等の使用条件の場合は、施設等にも使用できます。公共施設など、不特定な人が頻りに開閉する場所や屋外では使用しないでください。

・パネルには必ずフラス落しなどの振れ止めを併用してください。また、パネル移動後は必ず振れ止めにてパネルを固定してください。固定していない状態ではパネルがぶらつき危険です。

・パネルに対し、ぶつかる、寄りかかる、ぶら下がるなど、金具に負担のかかる行為はおやめください。また、無理に動かそうとしたり、傾け過ぎたりしないでください。金具が破損し、思わぬけがの原因となります。

ご注文方法

- ・ご注文は書面でお願いいたします。
- ・ご注文の際は、見積もりおよび納期をご確認の上、箇所数をご指定ください。
- ・物件対応製品、OEM・ODM製品なども承ります。

価格について

・価格には、送料、取付工事費、消費税は含まれておりません。製品の送付に際し、1回のお買い上げ金額が30万円未満の場合や、ご指定先への直送、長尺（長物）など特殊な製品の場合は、別途送料・手数料が発生する可能性があります。最終的に弊社営業担当者へご確認ください。

不良品について

・製品は万全を期しておりますが、万一不良品があった場合、ご購入もとへお問い合わせください。保証期間は弊社納品書発行日から1年です。保証期間内に不具合が発生した場合は、良品との交換をもって責任の範囲とさせていただきます。

返品・交換・ご注文後の変更について

- ・返品・交換については、弊社営業担当者と打ち合わせいただいた上、現品確認後の対応とさせていただきます。
- なお、返品・交換は、弊社納品発行日より30日以内にお申し出ください。
- ・ご注文後の変更については、対応いたしかねる場合がございますのであらかじめご了承ください。

取り付け上の注意

- ・正常の取り付け以外は、本来の機能を果たさなくなるばかりか故障の原因となります。ご注意ください。
- ・取付ねじのゆるみにご注意ください。ねじは取付条件や仕様環境によるゆるみが発生します。ねじのゆるみにより、取付他製品の機能低下や破損、これが元でけがなどをすることがあります。安心してお使いいただくために、定期的な増し締めを行ってください。（ゆるみ止めを施したねじについても同様にしてください）お使い始めから約1ヵ月後と約6ヵ月後、その後は約1年おきの増し締めが目安となります。なお、これは特定の条件下における目安であり、製品の品質や安全性を保障するものではありません。お客様ご自身で製品への適合性をご判断ください。

製品情報について

・このカタログに併催されている情報は令和2年4月時点のものです。製品によっては、改良や材料価格の変動などにより、予告なく価格、使用、寸法、色などの変更、または中止品とする場合があります。誠に恐れ入りますが、これらの情報は順次弊社営業担当者のご案内させていただきます。また、製品を正式にご採用の際、現品にてご確認いただきますよう合わせてよろしくお願いいたします。

・紙面の都合上、細部寸法・形状など、仕様の一部を省略しています。

詳細な情報に関しましては、別途お問い合わせください。

・掲載製品には意匠、特許、実用新案などの登録または出願中のものがあります。

・印刷物のため製品の色調が実物とは多少異なる場合があります。正確な色調を必要とする場合は、現品にてご確認ください。

・カタログに掲載の写真やCGはイメージです。条件によってはこの通りに施工できない場合もございます。事前にご確認ください

・各種の荷重、質量、力の大きさははじめ、仕様、性能に関するデータは、製品選定の目安としてご利用いただく目的で記載しております。すべての使用条件下における数値を保障するものではありません。

・弊社製品をお客様の製品に使用した場合のデータは、取付制度、取付方法及び温度、湿度、塵埃、室内外の別、および対象製品の構造、材料、大きさや設置状態、固有の操作など様々な要素によって、異なった値となる場合があります。

・弊社製品を記載データの限界付近で使用する場合や、事故の予防などで安全性・耐久性の確認が必要な場合は、実際に取り付けてお確かめいただくか、弊社に使用条件をできるだけ詳細に説明の上、ご相談ください。

・弊社商品は、室内向けとなります。屋外、水回りおよび厳しい環境下における使用については、弊社営業担当者までご相談ください。

・カタログを許可なく複製することは固くお断りいたします。

自社制作、責任施工で安心の品質保証

ベタ戸に限らず様々な建具で自社制作します。
また、レール付けから納品までの一貫施工いたします
ので、物件に合わせたサイズで納品されます。



北陸3県以外でも施工 します

全国47都道府県 納品させてい
たします。既存枠への取付、
シート張り等もご相談ください。

※富山県外の場合は、打合せ工
程を含めず、発注後1か月程度
を目安としてください。



スチール芯

背の高いフラッシュ戸やピー
リング貼(板貼)は反りが発生
しやすい為、骨組みの芯材に
スチール芯を組み込むことが
可能です。

※オプションです
使用目的、使用箇所ご相談く
ださい。



1枚から建具図面を製 作します

提出書類での図面はもちろん、
お見積り前の段階から参考図面
を作成し提示いたします。

また、不明な点が残らないよう
図面を通して打合せさせていた
だきます。

簡易防音 (※生活音程度の防音)

グラスウールやパッキン、ボ
トムタイトナーによる防音対
策に対応いたします。

※オプションです
完全防音をご希望の方はご相談
ください。



製品名	スライディングウォール
寸法・質量	W900×H2,100 1枚あたり15kg
付属品	上部レール、戸車、フランス落し、ツボ受け
使用室温範囲	5～40度



不燃建具も可能です

不燃面材を使用した建具を製
作します。商業スペースをは
じめ、教育施設や医療・福祉
施設にも多く採用されていま
す。

※オプションです
浴室や屋外ではご利用いた
だけません

⚠️ ご注意

- 金物のみの販売は致しておりません。
- スライディングウォールは大変すべりがよくなって
おります。移動中は必ず両手で持ちゆっくり横移動させてください。
- 方向転換は、建具を寝
かさず垂直の状態に動かしてください。
- 収納部分からの出し入れは一枚ずつ取り出してくだ
さい。
- メンテナンス、修理に関しては施工業者様へお問い合わせください。

お問い合わせ先

株式会社 山崎

〒932-0812 富山県小矢部市金屋本江454-1

URL <http://www.tateguyasan.com/>
(たてぐやさん)

TEL 0766-67-8866

<受付時間>午前8時～午後5時(土・休日・年末年始を除く)