



# 屋根からできる 未来のこと

三晃金属工業は70年以上を屋根とともに過ごしてまいりました。  
培われてきた技術力、開発力、そして施工力の結実として屋根改修からの

**創エネ** **省エネ** **災害対策** をご提案させていただきます。



# 屋根改修・太陽光設置提案フロー

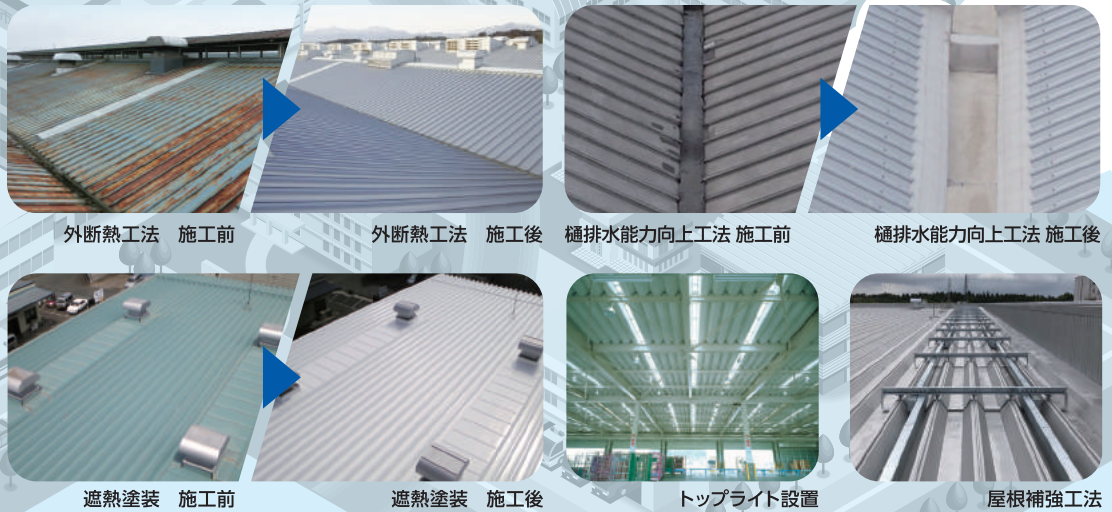
創エネ		太陽光発電設置 (補助金あり)
省エネ	外皮性能向上	外断熱カバー工法
	日射遮熱	遮熱塗装・太陽光設置
	自然光利用	トップライト設置
	自然換気	ルーフファン設置
災害対策(台風/豪雨)		屋根補強・樋排水能力向上工法

## 現場調査

- 既存屋根の種類(折版、陸屋根etc.)
- 既存受電設備の状態、位置
- 錆びや腐食の状態、漏水
- 既存屋根材の強度等を現場にて診断、報告書の作成

## 省エネ 災害対策 工法のご提案

屋根に合わせた最適な改修工法をご提案



## 創エネ 太陽光発電設置のご提案

- 取付強度の検討
- 発電シュミレーション
- 各種申請サポート(補助金等)
- 電気工事対応
- システム設計



ソーラー工事HP



建材一体型



折版屋根置型

