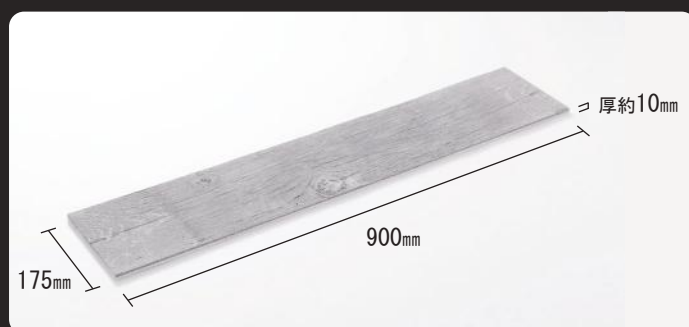


モクメント | Mokument

古木の造形とコンクリートの素材感。
デザイン性と施工性を両立させた内装用建材。

コンクリートの無機質な質感と、古木の有機的な造形を組み合わせることで生まれたのが「Mokument（モクメント）」です。古木の細かいディテールを忠実に再現し、深い凹凸による陰影が、光の強弱により様々な表情を生み出します。デザイン性だけでなく、軽量で施工しやすい薄型パネルは、店舗・商業施設の内装デザイン向けに、不燃性の高い無機質系の素材からできています。



仕様

重量：約1.3kg
材料：セメント・軽量骨材
（基材：ケイカル板）
耐熱性能：高い不燃性
平米：1㎡ 約7枚
入数：1ケース7枚入り
加工性能：切断容易
塗装性能：シーラーを塗布して塗装
※屋内専用製品となります

施工

カットについて

ダイヤモンドカッターや、丸ノコ（サイディング用刃物）で切断できます。

接着剤について

市販品の弾性系ケイカル板用接着剤を使用してください。

※施工手順については裏面をご覧ください。



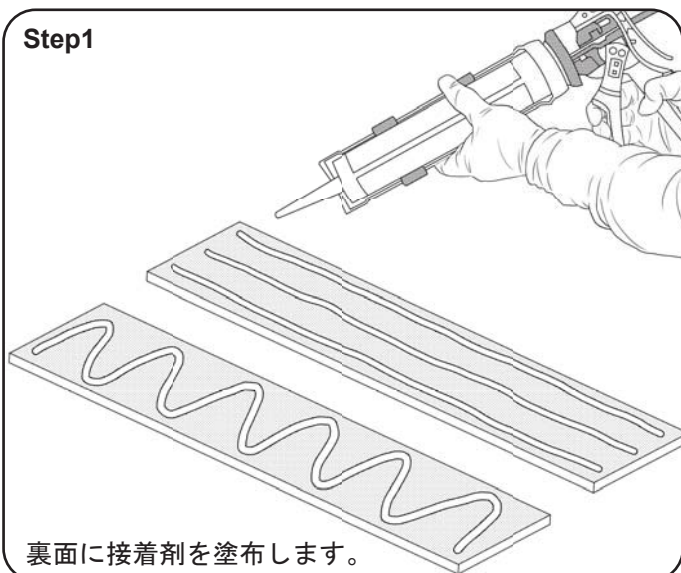
デザインの幅を広げるプロダクト&サービス
有限会社工房志楽

TEL:082-837-1521/FAX:082-837-1571
<https://www.koubou-shiraku.com>
sales@koubou-shiraku.com

モクメント 施工方法

モクメントはピンネイルでの仮留めが可能です。接着時にタイルが下がるのを防ぎ、素早い施工を可能にします。

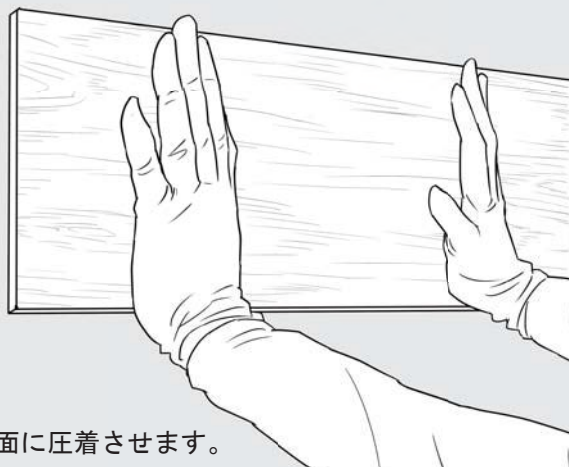
Step1



裏面に接着剤を塗布します。

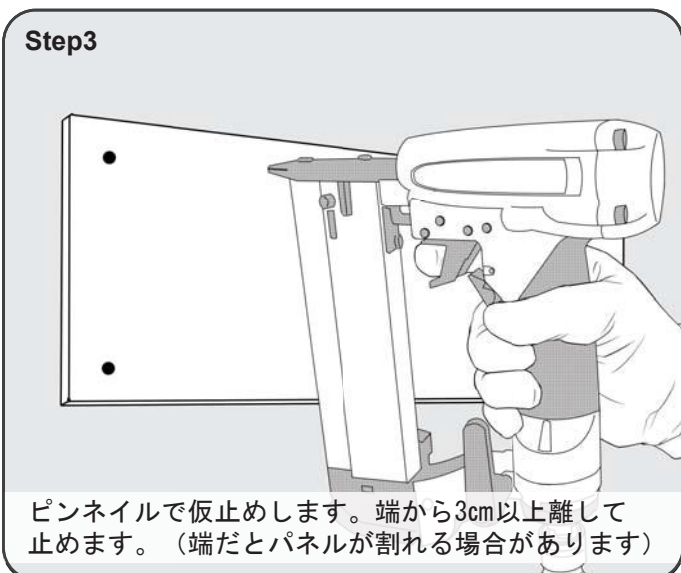
※接着剤は両端までしっかりと塗布します。

Step2



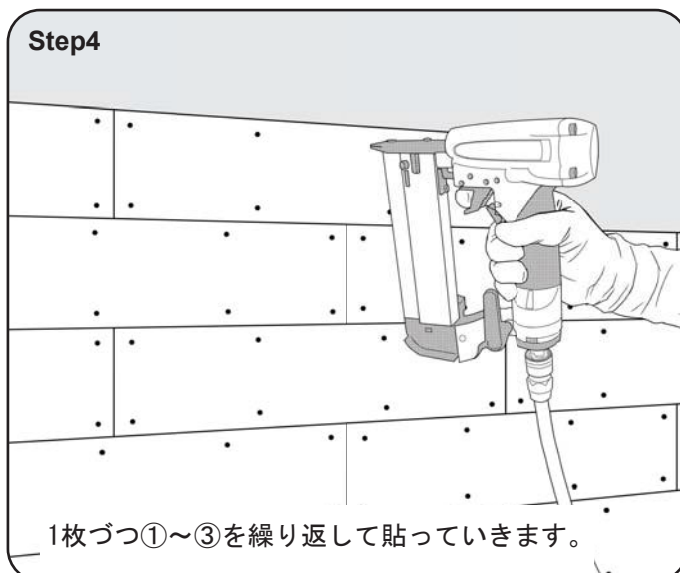
壁面に圧着させます。

Step3



ピンネイルで仮止めします。端から3cm以上離して止めます。（端だとパネルが割れる場合があります）

Step4



1枚ずつ①～③を繰り返して貼っていきます。

塗装品|リアルな古木の再現



サンプル製作は無料

モクメントは塗装する事でリアルな古木を再現する事も可能です。

イメージ写真等を送付いただければ塗装サンプルを製作させていただきます。

お気軽にお問い合わせください。

モクメント使用上の注意点

表面に気泡、細かいクラックが入る場合もあります。セメント製品において発生する物であり、剥離等の心配はありません。気泡、細かいクラックについては、製品上の特徴としてご理解いただければと思います。