

Prime Wall

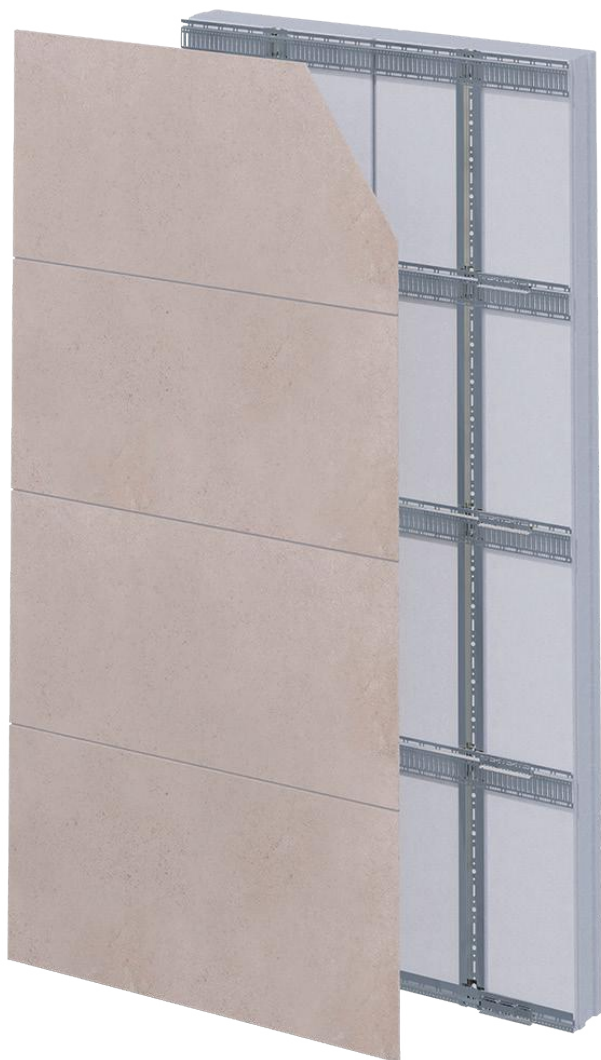
プライムウォール

外装材取付け対応 ALCパネル

Clion

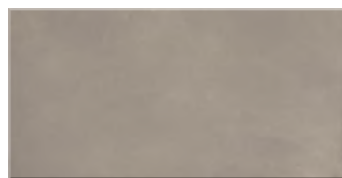
Clion Prime-Wall が ALC建築をより魅力的に演出します

クリオンプライムウォールは、これまでのALCでは対応できなかった重量タイル仕上げを可能にしました。新たなパネルと取付けシステムによる大形タイル張り仕上げ・乾式タイル張り仕上げをご提案します。



▶ 大形タイル張り仕上げ

タイル寸法は、1200mm (幅)×600mm (高さ)程度までの大きさとしします。また、900mm角程度の大きさも可能です。
タイル重量は、取付け金物を含み35kg/m²を超えない範囲としします。
取付けは、ビームハールスライドシステム(クリオン仕様)によります。



1200×600mm



900角

▶ 乾式タイル張り仕上げ

タイル寸法は、乾式二丁掛け・三丁掛けとしします。
タイル重量は、取付け金物を含み35kg/m²を超えない範囲としします。
取付けは、新シュタールネットV型システム(クリオン仕様)によります。

使用条件

▶ クリオンEXパネルの仕様

パネル厚：100mm
パネル幅：600～300mm(関東工場品の最小幅は330mm)
最大支点間距離：3,500mm
最大長さ：4,100mm

▶ 適用範囲

高さ：31m以下の部分
風荷重：正荷重2,400N/m² 負荷重1,600N/m²以下
対象部位：外壁・間仕切壁
*ファサードやエントランス部を
主な適用部位とする

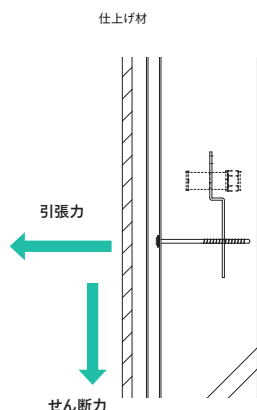
▶ 材料/取付方法

ALCパネル：クリオンEXパネル/CDR構法
タイル：大形タイル/ビームハールスライドシステム
(クリオン仕様)
乾式タイル/新シュタールネットV型システム
(クリオン仕様)



大形タイル張り仕上げを可能にした Clion EX-Panel

- 壁面には、負の風圧力で仕上げ材を引き剥がそうとする引張力と、大形タイルと下地金物の重量によるせん断力がかかります。
- クリオンEXパネルは、パネルの補強鉄筋に溶接固定されたパネル取付け用のアンカーと、大形タイル取付け用金物(タテ胴縁)を固定するためのEXプレートを内蔵しています。
- タテ胴縁は、EXプレートに鉄骨用ビスを、ALC素材部にALC用ビスを打ち込み固定します。2種類のビスを併用することで、高い緊結性を実現し、タイル壁面の安全性を確保します。



Clion Prime-Wallの特徴



▶ 1時間の耐火性能

平成12年建設省告示第1399号に規定する1時間の耐火性能を有するALCパネルの構造と同様に、扱うことができます。



▶ 耐震安全性

面内変形追従試験を行い、静的・動的試験で層間変形角1/100において、著しい損傷が生じないことを確認しています。



▶ 連続性のある壁面

タイルがパネル相互間の目地部を跨ぐことを可能とし、連続性のある壁面を構成できます。



▶ 工期短縮と美観性の向上

乾式化によりスピーディーで工期短縮に寄与できます。また、安定した仕上げ精度を得ることで、美観性の高い仕上がりが期待できます。



免責事項

- ①元請建設会社から支給された材料・部品に起因する不具合
- ②施工業者による施工・取扱いに起因する不具合
- ③建築用としてあらかじめ定めた用途・部位以外に使用したことによる不具合
- ④当社のハンドブック・カタログ、構法標準書・施工要領書またはこれに類する技術資料に記載された使用方法・注意事項に反したことに起因する不具合
- ⑤下地の不陸による製品の施工不良、下地の強度不足による製品の破損など、建物の構造体に起因する不具合
- ⑥飛散物・物品の衝突などからの物理的原因に起因する不具合
- ⑦仕上げ材・防水材・シーリング材などの材料および施工による不具合および、これらに起因して発生した不具合
- ⑧仕上げ材・防水材・シーリング材などに、適切なメンテナンスが行われずに発生した不具合
- ⑨開発、製造、販売時に通常予想される環境（温度、湿度、湿潤、気圧、水圧、その他）の条件以外における使用・保管・輸送などに起因する不具合
- ⑩使用者もしくは第三者の故意または過失による不具合
- ⑪引渡し後、構造・性能・仕様などの改変をおこなったことに起因する不具合
- ⑫不可抗力（天災、地変、地盤沈下、火災、爆発、騒乱など）による不具合
- ⑬契約不適合発見後、速やかに届けがなされなかった場合
- ⑭書面による改善要求に対し、改善をおこなわなかったことに起因する不具合
- ⑮その他、不具合の原因が当社製品品質によらないと認められる場合

Clion 太平洋セメントのALC・エコマテリアル
クリオン株式会社

本社 〒135-0044 東京都江東区越中島1-2-21 ヤマタネビル6階

<https://www.clion.co.jp>

東京支店	(03)6458-5641	東北営業所	東京支店内
名古屋支店	(052)253-8511	北関東営業所	(0270)76-3228
大阪支店	(06)6532-3302	中国営業所	(082)545-5540
福岡支店	(092)441-4282		

本カタログ内の仕様・内容については予告なく変更することがあります。