

かんごう 嵌合ストッパー



施工時の締め付け過ぎで屋根本体を傷つけない構造

嵌合ストッパー 羽根



嵌合ストッパー アングル用



*締め付け過ぎによる屋根材本体に歪みや傷を与えない形状。

*左の写真のように取り付けてください。

引張り強度のめやす

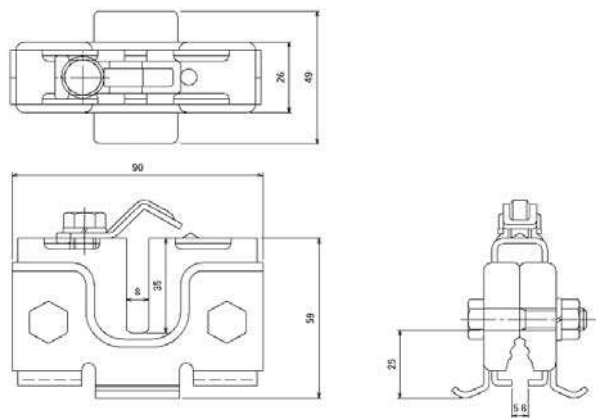
- ・隙間が出来ると200～250kg
- ・隙間が無ければ300～400kg

製品名	材質	備考	数量
嵌合ストッパー 羽根180mm(山高20～25mm用)	高耐食鋼板(ホルト、ナットどぶメッキ) どぶメッキ(ホルト、ナットどぶメッキ) ステンレスsus304(オールステンレス) *生地他に、カラー製品も有ります	取付可能アングル L3×40	30個
嵌合ストッパーL 羽根240mm(山高30～32mm用)			30個
嵌合ストッパー アングル用(山高20～25mm用)			50個
嵌合ストッパーL アングル用(山高30～32mm用)			50個

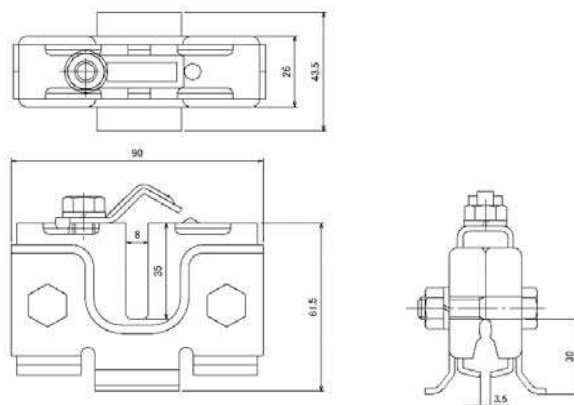
*アングル用にはL4×50のアングルが使えるコマをオプションで用意しています。

嵌合ストッパー 各種類の寸法図

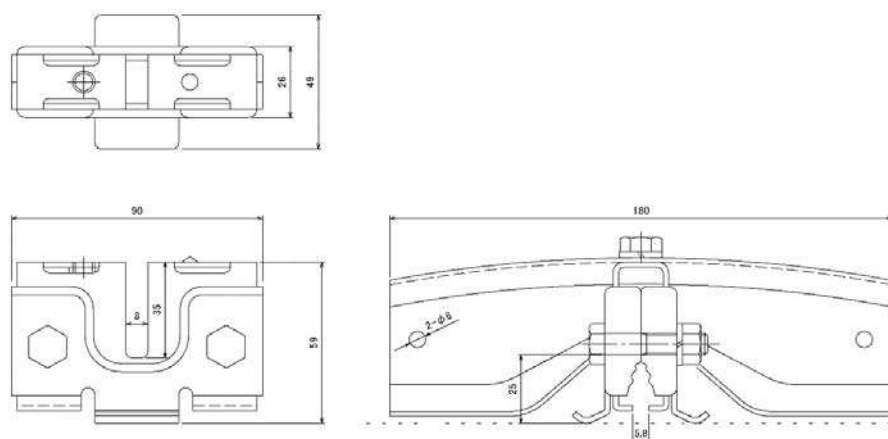
嵌合ストッパー アングル用



嵌合ストッパーL アングル用



嵌合ストッパー 羽根付180mm



嵌合ストッパーL 羽根付240mm

