

報道関係者各位

2014年4月17日

**パンチングメタルの使用により採光・通風を可能にしたインテリア感覚の耐震リフォーム建材
透光型耐力壁「パンチくん」新発売**
～筋交いや合板を使わずに合板張りの約1.5倍の壁基準耐力7.8kN/mを実現～

LIXILグループ傘下で、外装建材総合メーカーの旭トステム外装株式会社（本社：東京都江東区毛利 1-19-10、社長：条生秀人）では、光や風を通す補強材で、明るく開放的な空間を実現する耐震リフォーム用の透光型耐力壁「パンチくん」を、2014年4月より新発売します。



透光型耐力壁「パンチくん」施工例

「パンチくん」は、一般財団法人日本建築防災協会より住宅等防災技術評価を取得した耐震リフォーム用の耐力壁です（評価番号：DPA-住技-57）。改正耐震改修促進法の施行（平成18年）以後、国が耐震改修を積極的に進めるなか、国の「住宅・建築関連先端技術開発助成事業の採択・助成」を受け、従来の耐震リフォームにはなかった開放的な空間の実現をコンセプトに開発されました。

パンチングメタルを使用した透光型の耐力壁のため、高い採光・通風性を確保したインテリア感覚の建材でありながら、合板張りの約1.5倍の壁基準耐力7.8kN/mという本格的な耐震リフォームを実現します。これまで採光性の問題から耐震リフォームが難しかった南面に開口部が集中した住宅や店舗でも、圧迫感を感じさせることなく耐震補強することが可能です。

またボードや筋交いの取り付け、クロス張りなどの仕上げが不要で、せん断補強金物を柱頭・柱脚に設置し各部材を専用ビスで留めるだけの簡単施工のため、短い工期でリフォームすることができます。

今後も旭トステム外装では、「パンチくん」をはじめ、耐震補強壁工法「壁王」や、軽量屋根材「T・ルーフ/リッジウェイ」などの商品を通じ、耐震リフォームを広く提案していくことで、“お客様の資産価値を守り続ける”より高品質な住まいづくりをサポートしていきます。

この件に関するお問い合わせは下記にお願いします

報道関係の方のお問い合わせは・・・旭トステム外装 営業部 TEL：03-5638-5111
一般の方からのお問い合わせは・・・旭トステム外装 サービスデスク TEL：0570-001-117
(ナビダイヤル)
※ただし、PHS・一部IP電話等の場合は TEL：03-5638-5111

※このリリースは国土交通記者会・国土交通省建設専門紙記者会にお届けし、旭トステム外装ホームページ（URL: <http://www.asahitostem.co.jp/>）および、LIXIL ホームページ（URL: <http://www.lixil.co.jp/>）でも発表しています。

〈参考資料〉

【商品特長】

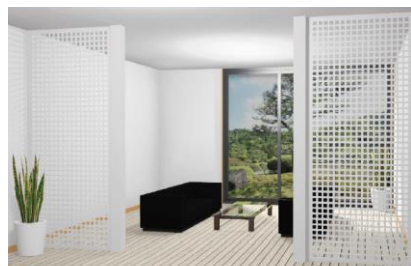
■高い採光・通風性で開放的な空間を実現

耐震性を確保しながら、採光・通風を可能とするパンチングメタルを採用。従来の耐震リフォームにおいて、壁を新たにつくる必要があった大きな部屋がある間取りでも、圧迫感のない開放的な空間を確保しつつ、耐震補強することができます。

〈イメージ〉



従来の補強工事の場合



「パンチくん」使用の場合

■合板張りの約 1.5 倍、壁基準耐力 7.8kN/m を実現

筋交いや合板を使わずに合板張りの約 1.5 倍、壁基準耐力 7.8kN/m という高い耐震性を実現しました。一般財団法人日本建築防災協会より住宅等防災技術評価を受けています。

■簡単施工により短い工期でリフォーム可能に

せん断補強金物を柱頭・柱脚に設置し、各部材を専用ビスで留めるだけの簡単施工。ボードや筋交い取り付け、クロス張りなどの仕上げが不要のため、短い工期でのリフォームが可能です。

※「パンチくん」による耐震補強は、建築士かつ（一財）日本建築防災協会または都道府県・定期報告取り扱い地域法人・全国の建築士会・全国の建築士事務所協会が主催する「木造住宅の耐震診断と補強方法」の講習修了者、かつ旭トステム外装が主催した耐震補強設計・施工技術説明会を受講、もしくはこれに準ずる技術指導を受けた方によって耐震診断・耐震設計された物件にご使用ください。

※真壁角管タイプの施工手順です。



せん断補強金物取り付け



縦枠材角管取り付け



コーナー部材取り付け



横枠材角管取り付け



左右・上下のちりを調整しながらパンチングを位置決め
※パンチングは保護シート付



縦横の角管にパンチングを専用ビスで取り付け



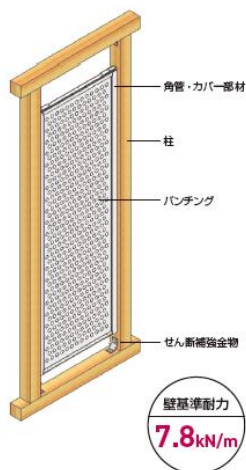
最後にカバー部材を取り付け



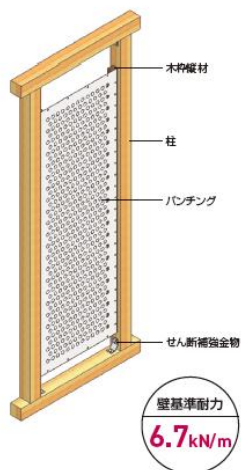
仕上がり

<納まりタイプ>

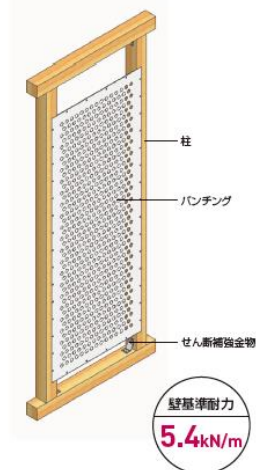
A. 真壁角管タイプ



B. 真壁木枠タイプ

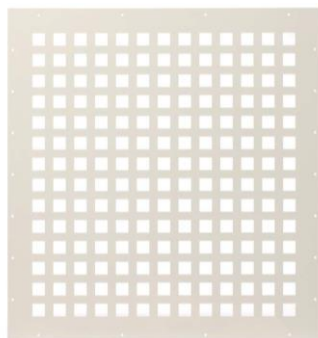


C. 大壁タイプ

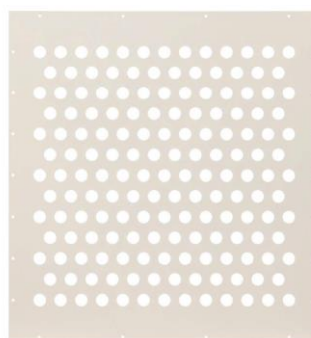


<パンチングデザイン>

角孔格子デザイン
(角孔30mm角、格子@50mm)



丸孔千鳥デザイン
(丸孔30mmφ、千鳥@50mm)



カラー:ホワイト 面材材質:スチール(厚さ1.6mm、パンチングメタル)

■透光型耐力壁「パンチくん」仕様

- ・建物用途：住宅（店舗併用住宅含む）
- ・工法：在来軸組工法、伝統的工法
- ・柱間モジュール：910mm モジュール
- ・柱サイズ：90mm 角以上、新設の場合は105 角以上
- ・横架材内法高さ：2,350mm～2,930mm
- ・色：ホワイト
- ・パンチング形状：①角孔格子 30mm、②丸孔格子 φ30mm
- ・壁基準耐力：真壁角管タイプ：7.8 kN/m／真壁木枠タイプ：6.7 kN/m
／大壁タイプ：5.4 kN/m
- ・セット価格：真壁角管タイプ：115,230 円／真壁木枠タイプ：69,460 円（木枠除く）
／大壁タイプ：71,460 円

※価格には、消費税、役物、運搬費、施工費は含まれておりません。

■発売開始：2014 年 4 月

■販売地域：全国