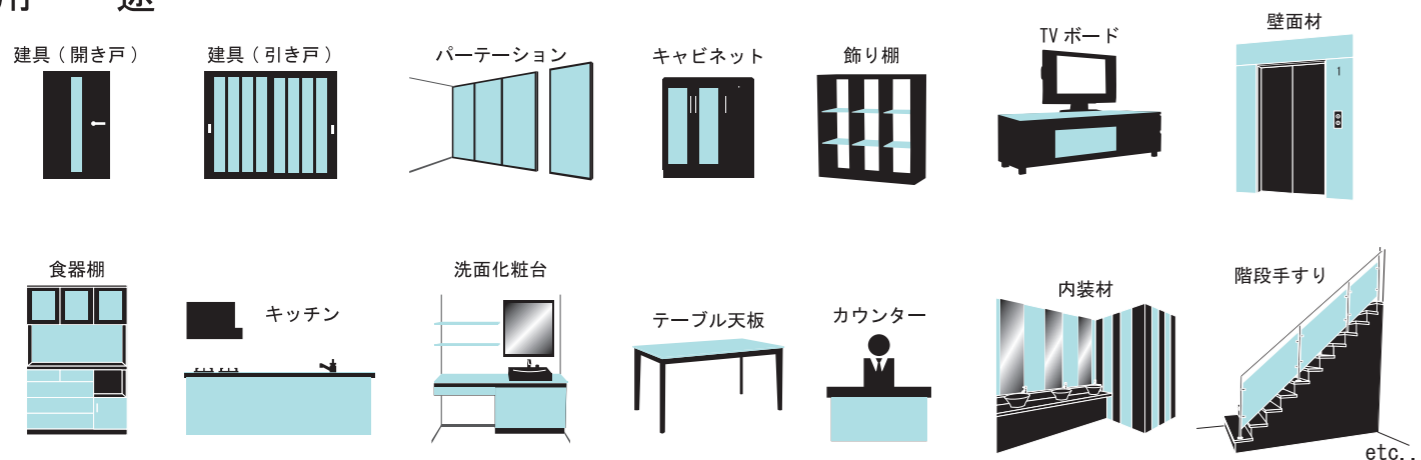


Laster Color Glass

STYLE GLASS
STYLE GLASS = GLASS × DESIGN

用途



ガラスのお手入れと取扱いについて

- * トラストタイプ、ミラーライブは内装のみでの使用になります。
- * 直射日光が長時間あたる場所での使用は避けてください。
- * 浴室など高温になる場所や多湿になる場所でのご使用は避けてください。
- * 曲げ加工は出来ません。
- * 棚板やテーブル天板など特殊な荷重・支持方法などでご使用の場合は強度検討を実施の上、ガラス厚さなどを選定ください。
- * ストーブやヒーター、コンロなど加熱される場所でのご使用は出来ません。「熱割れ」や「加工材料の劣化」につながります。
- * ガラス表面や目地は、常に乾燥した状態を保ってください。
- * ガラス表面を傷つけないために、柔かな布やウエス等を使用するようにしてください。
また、ガラス面や清掃道具に付着した砂等の固形物は先に充分取り除いてください。
- * 通常の清掃は、一般的な水拭き及び乾拭きをお勧めします。
- * 研磨剤などが含まれる洗剤や、強い酸性やアルカリ性の洗剤を使用するとガラスを傷め、変色の恐れがありますのでお避けください。
- * カッターナイフなどでガラス面を擦ると傷が付く事がありますので、お避けください。
- * 使用される部位に応じた強度のガラスをお使いください。
- * 接着剤は、横浜ゴム株式会社のハマタイト SS310 の使用を推奨します。詳しくはお問い合わせください。
- * 加工後は切断出来ないため、正確な寸法でご発注ください。（異形の場合）

お問い合わせ先

浜新硝子株式会社

九州営業本部・佐賀工場 佐賀県神埼市千代田町迎島 1290 番地 1 担当エリア：九州・沖縄
TEL: 0952-34-6201 FAX: 0952-34-6202

東京営業所 東京都墨田区石原 1-1-8 ノナカビル 5 階 担当エリア：関東・中部・東海・東北・北海道
TEL: 03-6658-8171 FAX: 03-6658-8174

徳島営業所 徳島県徳島市東沖洲 2-27-6 担当エリア：関西・近畿・中国・四国
TEL: 088-664-6250 FAX: 088-664-6251

STYLE GLASS

東京ショールーム 東京都新宿区西新宿 3-7-1
新宿パークタワー リビングデザインセンターOZONE 6F
TEL: 03-6304-5092 FAX: 03-6304-5192

STYLE GLASS <http://www.style-glass.com>

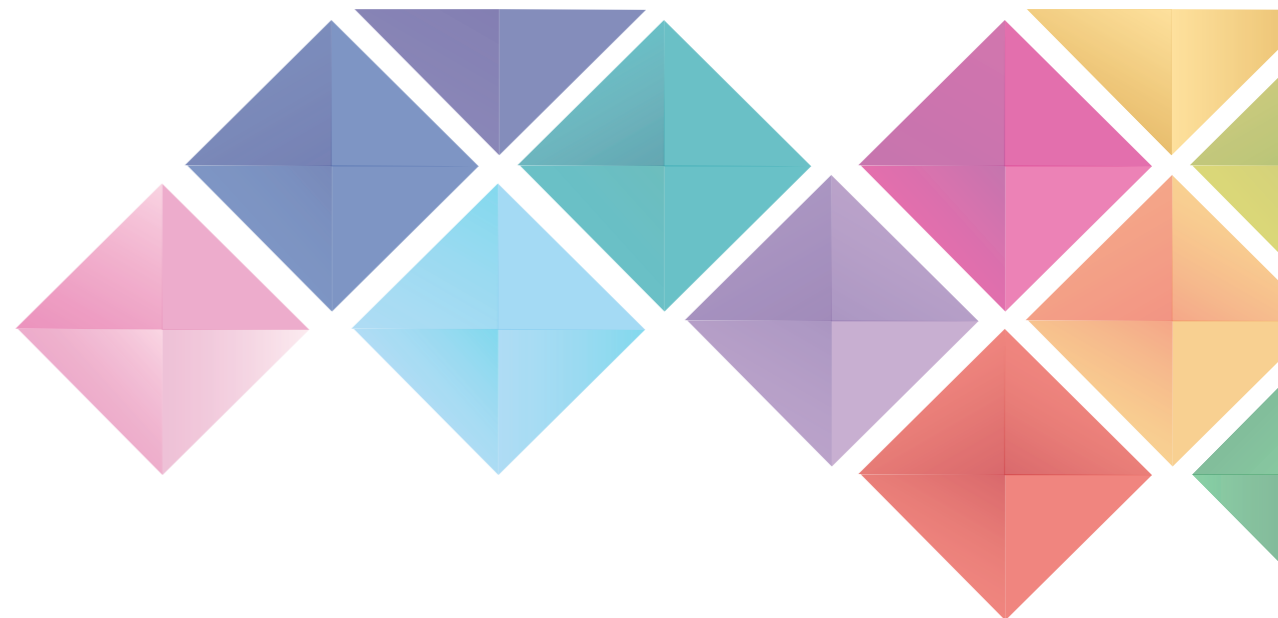
2016年10月初版発行

○掲載商品の仕様は予告なく改訂することがありますのでご了承ください。
○カタログ上の写真は印刷の為、製品の色と異なります。



Laster Color Glass

1



STYLE GLASS

STYLE GLASS = GLASS × DESIGN

Laster color Glass



LM-001 アンバーベージュ



LM-002 サフランイエロー



LM-003 レモンイエロー



LM-004 スパニッシュ



LT-001 アンバーベージュ



LT-002 サフランイエロー



LT-003 レモンイエロー



LT-004 スパニッシュ



LM-005 スカーレット



LM-006 サーモンレッド



LM-007 ルビーレッド



LM-008 マルーンレッド



LT-005 スカーレット



LT-006 サーモンレッド



LT-007 ルビーレッド



LT-008 マルーンレッド



LM-009 フレッシュピンク



LM-010 ローズピンク



LM-011 コスモス



LM-012 ロータスピンク



LT-009 フレッシュピンク



LT-010 ローズピンク



LT-011 コスモス



LT-012 ロータスピンク



LM-013 オーキッドピンク



LM-014 アイリス



LM-015 ラベンダー



LM-016 ライトブルー



LT-013 オーキッドピンク



LT-014 アイリス



LT-015 ラベンダー



LT-016 ライトブルー



LM-017 サファイアブルー



LM-018 アイスグリーン



LM-019 アクアマリン



LM-020 ターコイズ



LT-017 サファイアブルー



LT-018 アイスグリーン



LT-019 アクアマリン



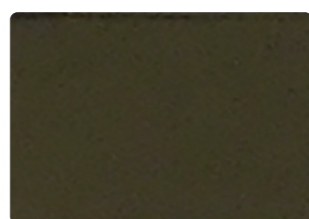
LT-020 ターコイズ



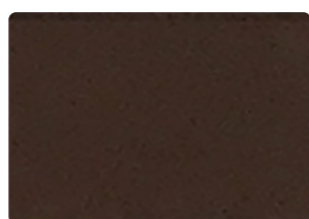
LM-021 エバーグリーン



LM-022 スプリング



LM-023 ローアンバー



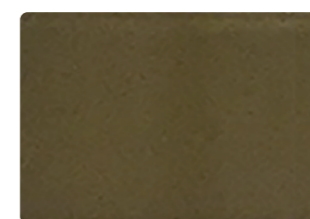
LM-024 ジンジャー



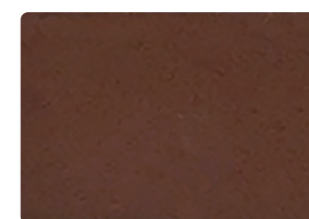
LT-021 エバーグリーン



LT-022 スプリング



LT-023 ローアンバー



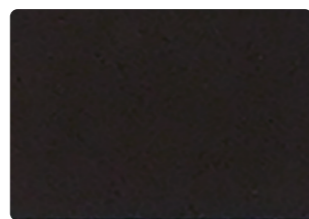
LT-024 ジンジャー

Mirror type (26 color)

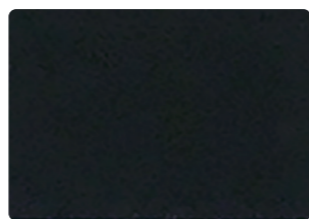
(ミラータイプ)

最大寸法：1200×2400

厚み：FL3+M3～



LM-025 カフェブラウン



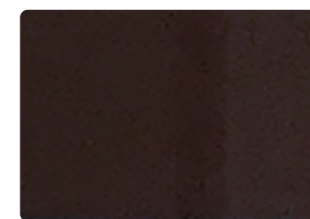
LM-026 アッシュブラック

Trans type (26 color)

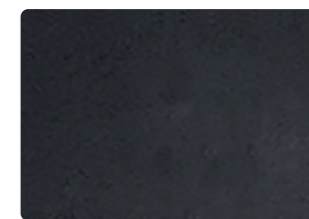
(トランスタイプ)

最大寸法：1200×2400

厚み：FL3+FL3～



LT-025 カフェブラウン



LT-026 アッシュブラック

◆ Laster Color Glass

合わせ硝子の接着層内にカラー層を設け、多数のカラーが表現可能な製品です。
空間を彩るトランスタイプと鮮やかで煌びやかなミラータイプ共に26色をラインアップ。
デザインを付加させたり、フロートガラス面を型板ガラスやタペガラスに変更したり、
表面にVカット加工を加えたりとご要望に応じて様々な表現が可能な製品です。

STYLE GLASS